

CEDI
INNOVATIVE AUTOMATION



ALFA

ASSI CARTESIANI E PORTALI



alfa è una gamma completa di portali ed assi cartesiani, interamente realizzati in Italia, con una struttura autoportante in estruso di alluminio anodizzato con elevate caratteristiche meccaniche e di resistenza a flessione e torsione.

I moduli **alfa** sono assi lineari pronti per il montaggio, molto precisi, veloci e silenziosi, completi di un'ampia gamma di accessori che facilita e riduce notevolmente il tempo di montaggio di assi combinati.

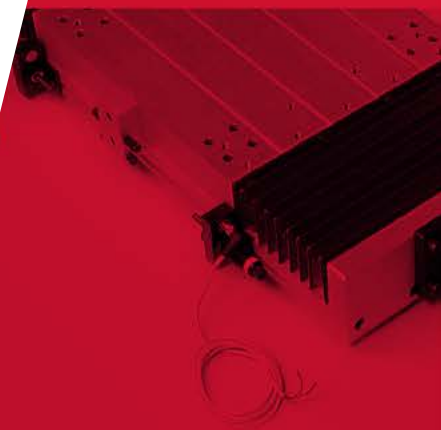
L'elevata standardizzazione ed un efficiente sistema produttivo ci consentono di avere tempi di consegna rapidi.

I moduli sono stati progettati per garantire:

- elevate velocità
- alta precisione di posizionamento e ripetibilità
- elevata capacità di carico
- grande rigidità e affidabilità nel tempo
- silenziosità di funzionamento
- assenza di manutenzione
- semplicità di montaggio
- dimensioni contenute
- riduzione dei costi di progettazione
- ampia gamma di applicazioni

I sistemi cartesiani possono essere implementati o riconfigurati seguendo le vostre esigenze produttive.

*CILINDRO PNEUMATICO
CINGHIA DENTATA
VITE A RICIRCOLO DI SFERE
CREMAGLIERA*





alfa TVP



Le tavole **alfa TVP** sono assi lineari elettromeccanici con una struttura autoportante in estruso di alluminio in cui sono montate guide lineari, vite a ricircolazione di sfere e cuscinetti **NSK**.

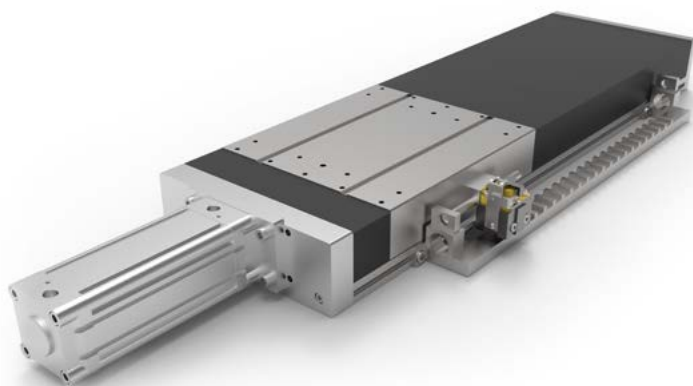
CARATTERISTICHE

- 6 taglie disponibili (100, 150, 200, 250, 300, 400)
- Made in Italy
- Trasmissione a vite a ricircolo di sfere **NSK**
- Guide a ricircolo di sfere **NSK**
- Protezione con soffietti
- Esente da manutenzione
- Per applicazioni di precisione e carichi elevati

DATI TECNICI

| | |
|--------------------------------------|------------------|
| Payload | fino a 1.000 kg |
| Corsa | fino a 2.600 mm |
| Velocità | fino a 150 m/min |
| Precisione di ripetibilità meccanica | ± 0,01 mm |

alfa TPP



Le tavole **alfa TPP** sono assi lineari pneumatici con una struttura autoportante in estruso di alluminio in cui sono montate guide lineari **NSK**.

CARATTERISTICHE

- 5 taglie disponibili (150, 200, 250, 300, 400)
- Made in Italy
- Trasmissione con cilindro pneumatico
- Guide a ricircolo di sfere **NSK**
- Protezione con soffietti
- Esente da manutenzione
- Per applicazioni on/off e carichi elevati

DATI TECNICI

| | |
|--------------------------------------|-----------------|
| Payload | fino a 1.000 kg |
| Corsa | fino a 600 mm |
| Velocità | fino a 60 m/min |
| Precisione di ripetibilità meccanica | ± 0,05 mm |

alfa KM



I moduli **alfa KM** sono assi lineari elettromeccanici con una struttura autoportante in estruso di alluminio in cui sono montate guide lineari, vite a ricircolazione di sfere e cuscinetti **NSK**.

CARATTERISTICHE

- 3 taglie disponibili (90, 120, 160)
- Made in Italy
- Trasmissione a vite a ricircolo di sfere **NSK**
- Guide a ricircolo di sfere **NSK**
- Protezione con cinghio
- Esente da manutenzione
- Per applicazioni di precisione e carichi elevati

DATI TECNICI

| | |
|--------------------------------------|------------------|
| Payload | fino a 250 kg |
| Corsa | fino a 2.000 mm |
| Velocità | fino a 270 m/min |
| Precisione di ripetibilità meccanica | ± 0,01 mm |

alfa KCR



I portali **alfa KCR** sono sistemi a più assi con una struttura autoportante in estruso di alluminio in cui sono montate guide lineari **NSK** e cremagliere rettificata a denti inclinati.

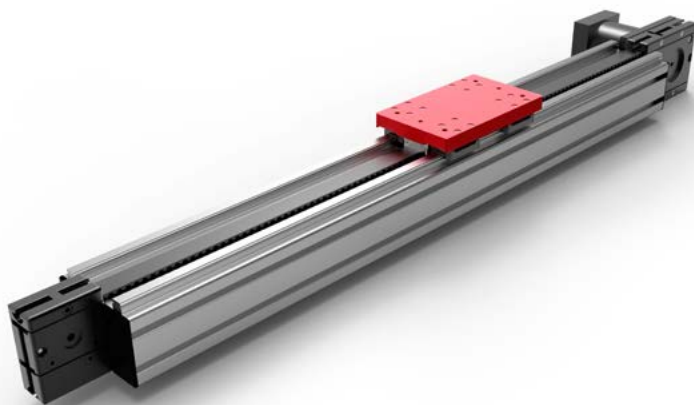
CARATTERISTICHE

- 3 taglie disponibili
- Made in Italy
- Trasmissione con cremagliera rettificata a denti inclinati
- Guide a ricircolo di sfere **NSK**
- Per applicazioni di precisione e carichi elevati

DATI TECNICI

| | |
|--------------------------------------|------------------|
| Payload | fino a 200 kg |
| Corsa | fino a 20.000 mm |
| Velocità | fino a 150 m/min |
| Precisione di ripetibilità meccanica | ± 0,05 mm |

alfa MC4



I moduli **alfa MC4** sono assi lineari elettromeccanici con una struttura autoportante in estruso di alluminio in cui sono montate guide lineari **NSK** e cinghia dentata.

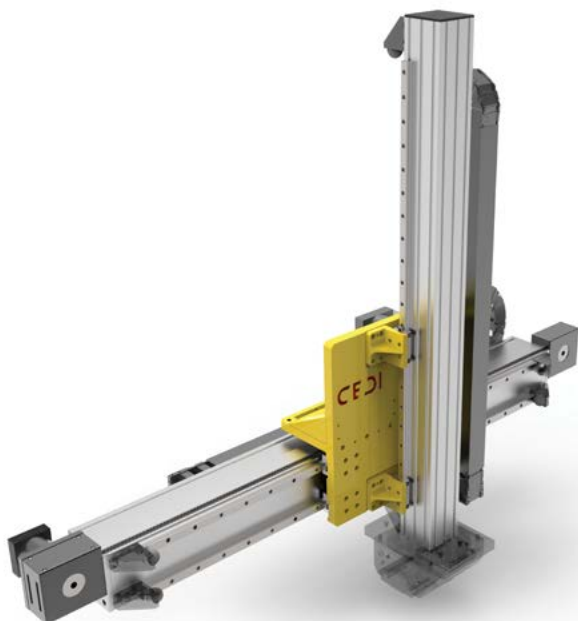
CARATTERISTICHE

- 4 taglie disponibili (80, 120, 160, 200)
- Made in Italy
- Trasmissione a cinghia dentata
- Guide a ricircolo di sfere **NSK**
- Esente da manutenzione
- Per applicazioni di pick and place e carichi medi

DATI TECNICI

| | |
|--------------------------------------|------------------|
| Payload | fino a 100 kg |
| Corsa | fino a 5.600 mm |
| Velocità | fino a 150 m/min |
| Precisione di ripetibilità meccanica | ± 0,1 mm |

alfa KCB



I portali **alfa KCB** sono sistemi a più assi con una struttura autoportante in estruso di alluminio in cui sono montate guide lineari **NSK**, cinghie dentate e cremagliere rettificata a denti inclinati.

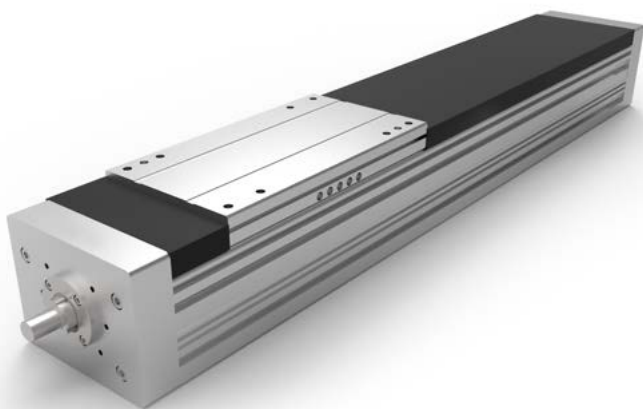
CARATTERISTICHE

- 3 taglie disponibili
- Made in Italy
- Trasmissione con cinghia dentata e cremagliera rettificata a denti inclinati
- Guide a ricircolo di sfere **NSK**
- Per applicazioni di precisione e carichi elevati

DATI TECNICI

| | |
|--------------------------------------|------------------|
| Payload | fino a 200 kg |
| Corsa | fino a 5.500 mm |
| Velocità | fino a 150 m/min |
| Precisione di ripetibilità meccanica | ± 0,1 mm |

alfa BI-RAIL



I moduli **alfa BI-RAIL** sono assi lineari elettromeccanici con una struttura autoportante in estruso di alluminio in cui sono montate guide lineari, vite a ricircolazione di sfere o cinghia dentata e cuscinetti **NSK**.

CARATTERISTICHE

- 4 taglie disponibili (70, 90, 130, 160)
- Made in Italy
- Trasmissione a vite ricircolo di sfere **NSK** o cinghia dentata
- Guide a ricircolo di sfere **NSK**
- Protezione con soffietti
- Esente da manutenzione
- Per applicazioni di precisione e carichi elevati

DATI TECNICI

| | |
|--------------------------------------|-------------------------|
| Payload | fino a 250 kg |
| Corsa | fino a 3.700 mm |
| Velocità | fino a 150 m/min |
| Precisione di ripetibilità meccanica | $\pm 0,01 / \pm 0,1$ mm |

alfa MCM



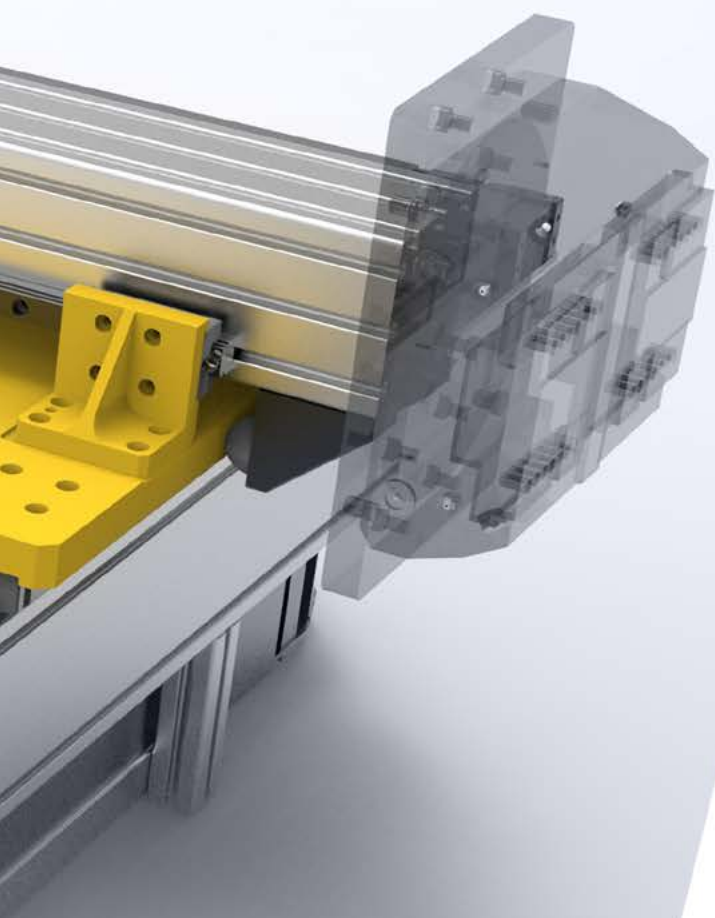
I moduli **alfa MCM** sono assi lineari elettromeccanici con una struttura autoportante in ghisa in cui sono montate guide lineari, vite a ricircolazione di sfere e cuscinetti **NSK**.

CARATTERISTICHE

- 6 taglie disponibili (02, 03, 05, 06, 08, 10)
- Trasmissione a vite a ricircolo di sfere **NSK**
- Guide a ricircolo di sfere **NSK**
- Esente da manutenzione
- Per applicazioni di precisione e carichi medio/leggeri

DATI TECNICI

| | |
|--------------------------------------|------------------|
| Payload | fino a 100 kg |
| Corsa | fino a 1.000 mm |
| Velocità | fino a 150 m/min |
| Precisione di ripetibilità meccanica | $\pm 0,01$ mm |



C.E.D.I. s.r.l.

Via Mappano 23
10071 Borgaro Torinese
Torino, Italy

T +39 011 450 0902
F +39 011 450 0904

info@cedi-italia.com
www.cedi-italia.com